

## Información del Proyecto

- **Categoría:** Residencial
- **Tipo de Proyecto:** Apartamentos
- **Recámaras desde:** 1
- **Precio desde:** \$175,000
- **Etapa:** Pre-Venta
- **Tamaño desde:** 46.5m<sup>2</sup>
- **Baños desde:** 1

## Descripción del Proyecto

SOUL es un proyecto innovador diseñado para el inversionista conocedor, enfocado en alquileres a corto plazo y completamente turnkey en el corazón de Bella Vista, una de las zonas más privilegiadas de la ciudad de Panamá.

Diseñado por el reconocido arquitecto panameño Gustavo Arango, el proyecto incorpora un concepto wellness que transforma el tradicional retorno de inversión (ROI) en ROL —Return on Living—, elevando la experiencia tanto para residentes como inversionistas.

SOUL cuenta además con una alianza estratégica con Wynwood House, brindando una operación profesional que permite generar ingresos desde el primer día. Ofrece apartamentos de 1 recámara, 1 recámara + den y 2 recámaras, con diseños funcionales, acabados contemporáneos y espacios pensados para el bienestar.

## Características del Proyecto

- Cuarto de Máquinas
- Estacionamientos de visita
- Línea blanca
- Muro perimetral
- Jardines
- Terraza techada
- Lobby de acceso
- Garita de seguridad
- Gas centralizado
- Estacionamiento privado
- Área de BBQ
- Gimnasio
- Portón eléctrico
- Ventanas con aislante
- Certificación LEED
- Área de cafetería
- Terraza abierta
- Spa / masajes

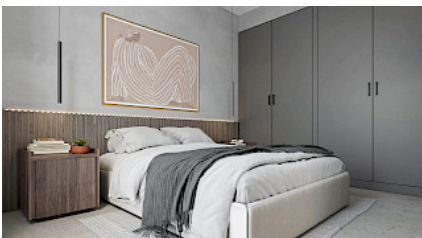
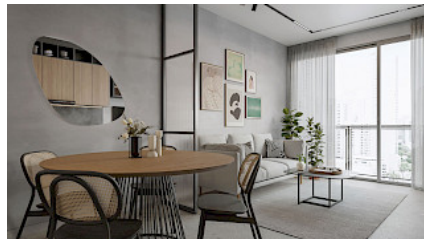
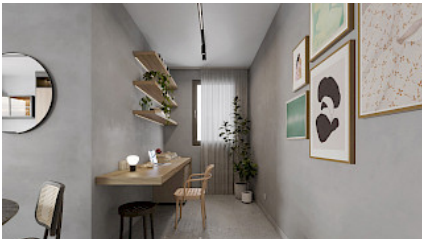
# Soul

📍 Panamá

🏠 1 🛋️ 1 🏗️ 46.50m<sup>2</sup>

desde \$175,000

- Piscina para adultos
- Azotea
- Concierge
- Seguridad contra incendios
- Planta eléctrica total
- Bar
- Salón de juegos
- Seguridad 24 horas
- Tanque de reserva de agua
- Elevadores
- Lounge
- Coworking
- Internet / Wifi
- Planta eléctrica
- Elevadores de alta velocidad



# Soul

📍 Panamá

🏠 1 🛋️ 1 🏗️ 46.50m<sup>2</sup>

desde \$175,000

