

PARCELA

1



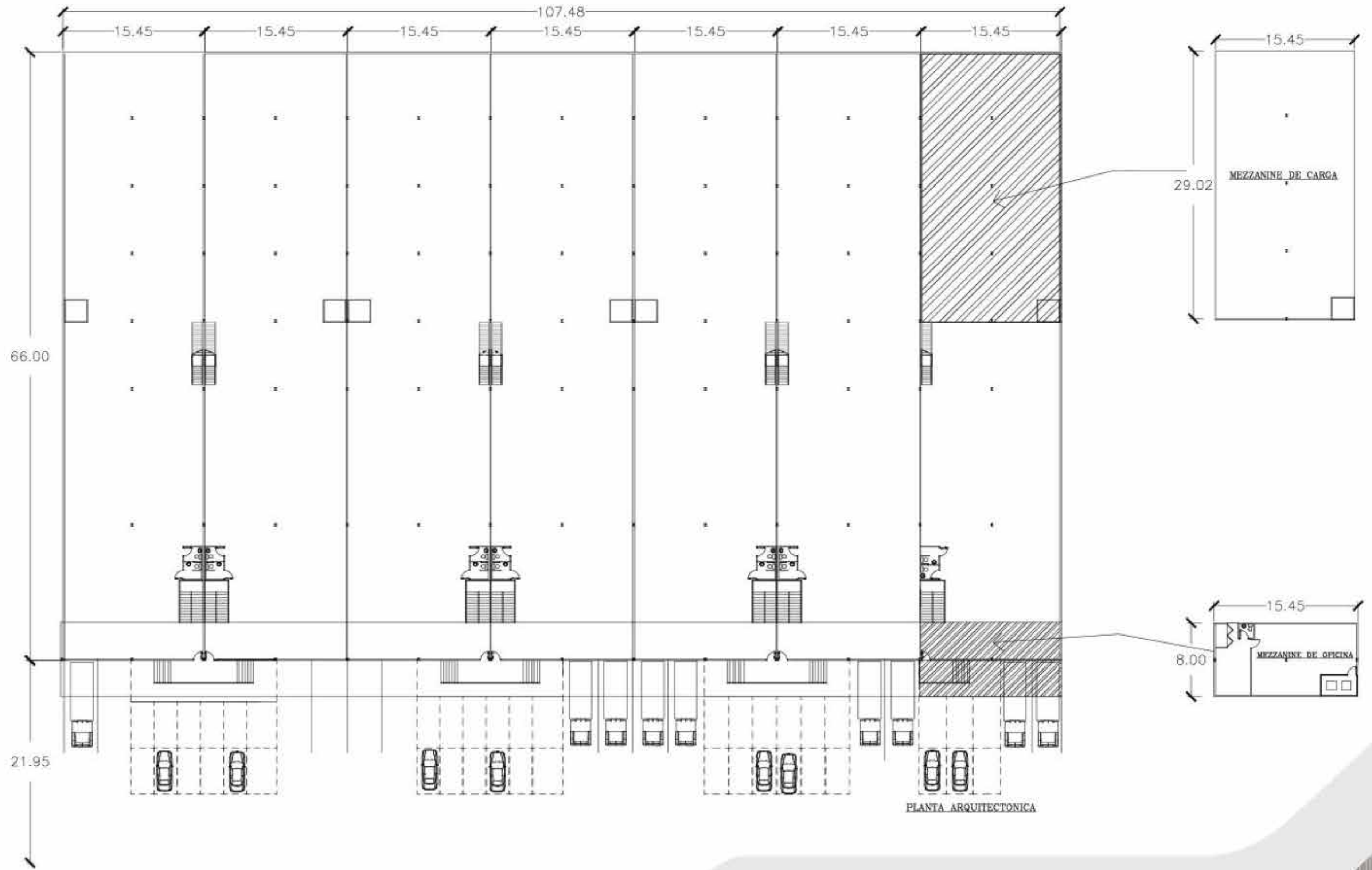
PARQUE INDUSTRIAL CORREDOR NORTE MILLA 8

Éste proyecto cuenta con 7 Bodegas de 1.024 m² aproximadamente, con Mezzanine reforzado para el almacenamiento de mercancía y con elevador de carga y descarga.

Adicional cuenta con un Sistema Constructivo adecuado a las necesidades logísticas del mercado.



Las ilustraciones en esta publicación son para uso promocional únicamente y pueden ser cambiadas sin notificación.



PARQUE INDUSTRIAL

CORREDOR NORTE MILLA 8



Construimos proyectos que cambian vidas...

Calle 50, PH Torre Global Bank, Piso 11, Oficina 1112
T. (507) 340-3257 - 391-4116 . C. (507) 6844-9663 www.gruposhahani.com



PARCELA

2



PARQUE INDUSTRIAL CORREDOR NORTE MILLA 8

Este Parque Industrial, cuenta con una Nave que se puede dividir en 6 Bodegas de 1.455m², de acuerdo a sus necesidades y en caso de requerirse, puede llegar a los 9.200 m² unificando las mismas.

Diseño moderno y alturas industriales con Alta Capacidad de Almacenaje en su Mezzanine.

Cuatro andenes de mulas por Módulo, amplia Zona de Estacionamientos, Maniobra y moderno Sistema contra Incendios.



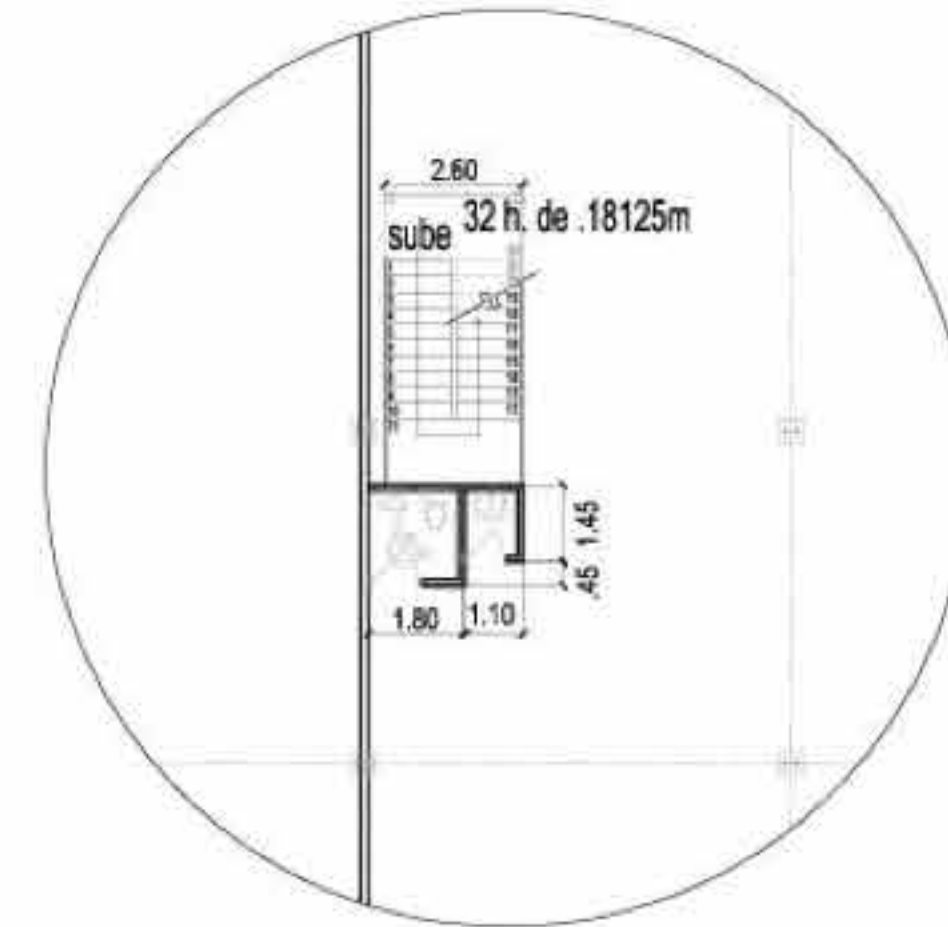
design by adestudio.com

PARQUE INDUSTRIAL CORREDOR NORTE MILLA 8

PARCELA
2



Ampliación Mezzanine



Construimos proyectos
que cambian vidas...

Calle 50, PH Torre Global Bank, Piso 11, Oficina 1112
T. (507) 340-3257 - 391-4116 . C. (507) 6844-9663 www.gruposhahani.com

SHAHANI
REAL ESTATE

PARCELA

3



PARQUE INDUSTRIAL CORREDOR NORTE MILLA 8

Proyecto que cuenta con 7 Bodegas de 1.000 m² aproximadamente.

La estratégica localización, cercanía a la ciudad y zonificación industrial se conjugan para brindar al sector logístico una de nuestras mejores opciones.

Amplias calles diseñadas para el movimiento de vehículos de carga pesada, fachas modernas con acabados en vidrio.



Construimos proyectos
que cambian vidas...

Calle 50, PH Torre Global Bank, Piso 11, Oficina 1112
T. (507) 340-3257 - 391-4116. C. (507) 6844-9663 www.gruposhahani.com

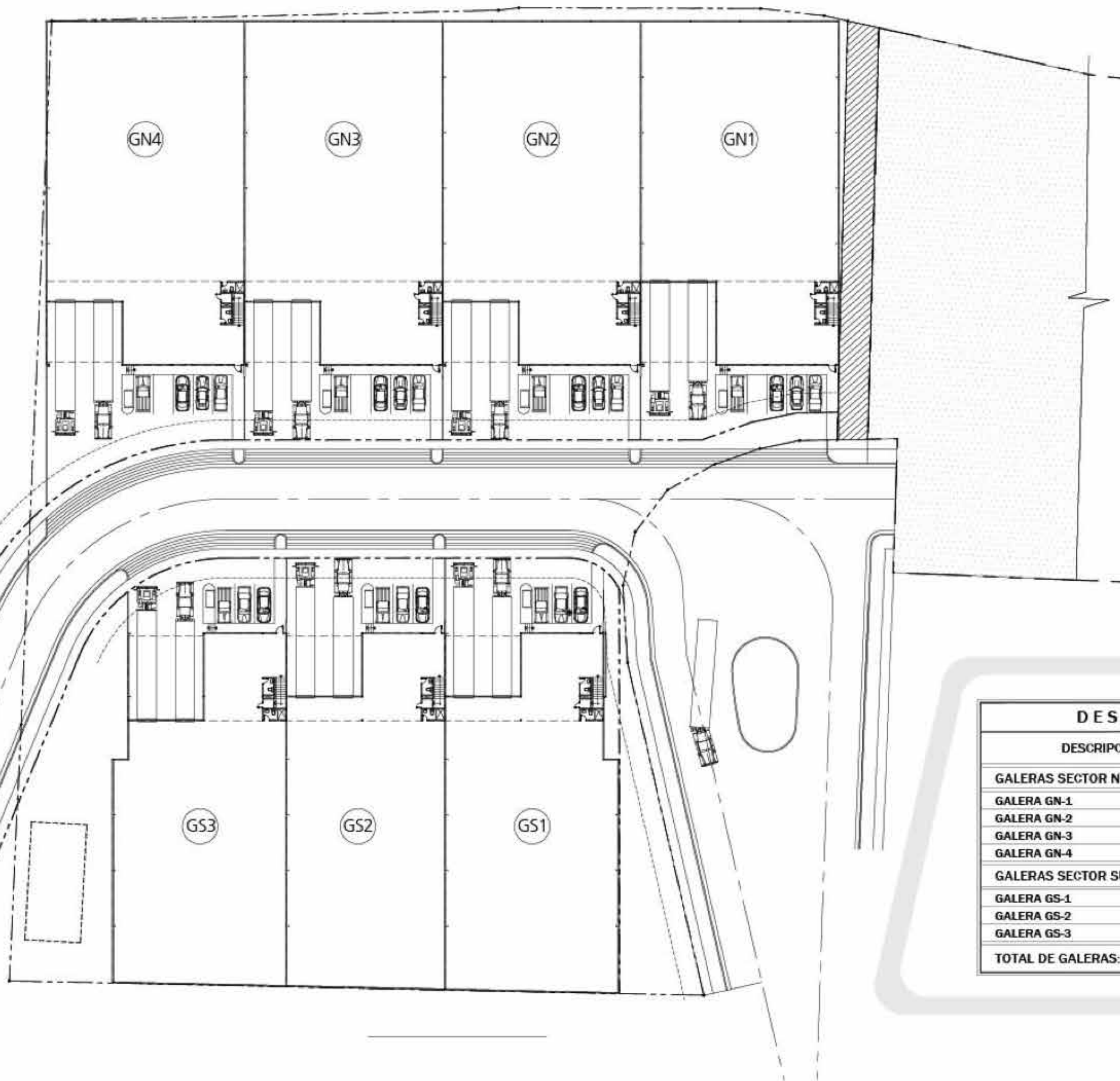
 **SHAHANI**
REAL ESTATE

PARQUE INDUSTRIAL

CORREDOR NORTE MILLA 8

PARCELA
3

Las ilustraciones en ésta publicación son para uso promocional únicamente y pueden ser cambiadas sin notificación.



DESGLOSE GENERAL DE ÁREAS

DESCRIPCIÓN	ÁREA DE CONSTRUCCIÓN		ÁREA TOTAL
	NIVEL 000	MEZANINE	
GALERAS SECTOR NORTE: 4	4,042.25 m²	1,065.00 m²	5,107.25 m²
GALERA GN-1	992.75 m ²	266.25 m ²	1,259.00 m ²
GALERA GN-2	1,016.50 m ²	266.25 m ²	1,282.75 m ²
GALERA GN-3	1,016.50 m ²	266.25 m ²	1,282.75 m ²
GALERA GN-4	1,016.50 m ²	266.25 m ²	1,282.75 m ²
GALERAS SECTOR SUR: 3	2,590.00 m²	669.00 m²	3,259.00 m²
GALERA GS-1	906.00 m ²	223.00 m ²	1,129.00 m ²
GALERA GS-2	827.00 m ²	223.00 m ²	1,050.00 m ²
GALERA GS-3	857.00 m ²	223.00 m ²	1,080.00 m ²
TOTAL DE GALERAS: 7	6,632.25 m²	1,734.00 m²	8,366.25 m²

Construimos proyectos
que cambian vidas...

Calle 50, PH Torre Global Bank, Piso 11, Oficina 1112
T. (507) 340-3257 - 391-4116 . C. (507) 6844-9663 www.gruposhahani.com

SHAHANI
REAL ESTATE

Industrial

45
AÑOS



OFIBODEGAS
DE LAS AMÉRICAS

Ofibodegas de las Américas está situado al lado de IIASA, CATERPILLAR en la entrada del Parque Industrial de las Américas sobre la 24 de Diciembre. Este proyecto contempla un nicho de Ofibodegas de 673 hasta 1775 m² para empresas de almacenamiento o manufactura medianas.



**LO MÁS
DESTACADO**

- Ubicación Estratégica
- Elegante diseño
- Amplias calles
- Seguridad
- Metrajes para empresas medianas
- Áreas verdes
- Electricidad soterrada

DESCRIPCIÓN

Ubicación: A 10 minutos del Aeropuerto, 45 minutos de los Puertos del Caribe, 20 minutos de la ciudad y 5 minutos del empalme del Corredor Sur con el Corredor Norte sobre la vía Panamericana.

Formato: Ofibodegas.

Metraje de Construcción: 673.82 a 1775.86 m².

Número de Estacionamientos: 3 por Ofibodega.

Estilo: Vanguardista.

Amenidades:

Control de acceso, mezzanine, atractivo diseño urbanístico, planta de tratamiento, áreas verdes, amplia validez y asesoría integral.



LAS CONDICIONES QUE SOPORTAN TU NEGOCIO

Calle 50, PH Torre Global Bank, piso 11, oficina 1112

T. 6674-3993

www.gruposhahani.com