



PUERTAS DE
VIGO

Aquí está tu
nuevo hogar





Modelo MARIETA

Acabados

- Techo de fibrocemento
- Pisos y azulejos importados
- Puerta de hierro en cocina
- Puerta metalizada en entrada principal
- Muebles de cocina base y aéreo
- Cielo raso suspendido
- Ventanas corredizas

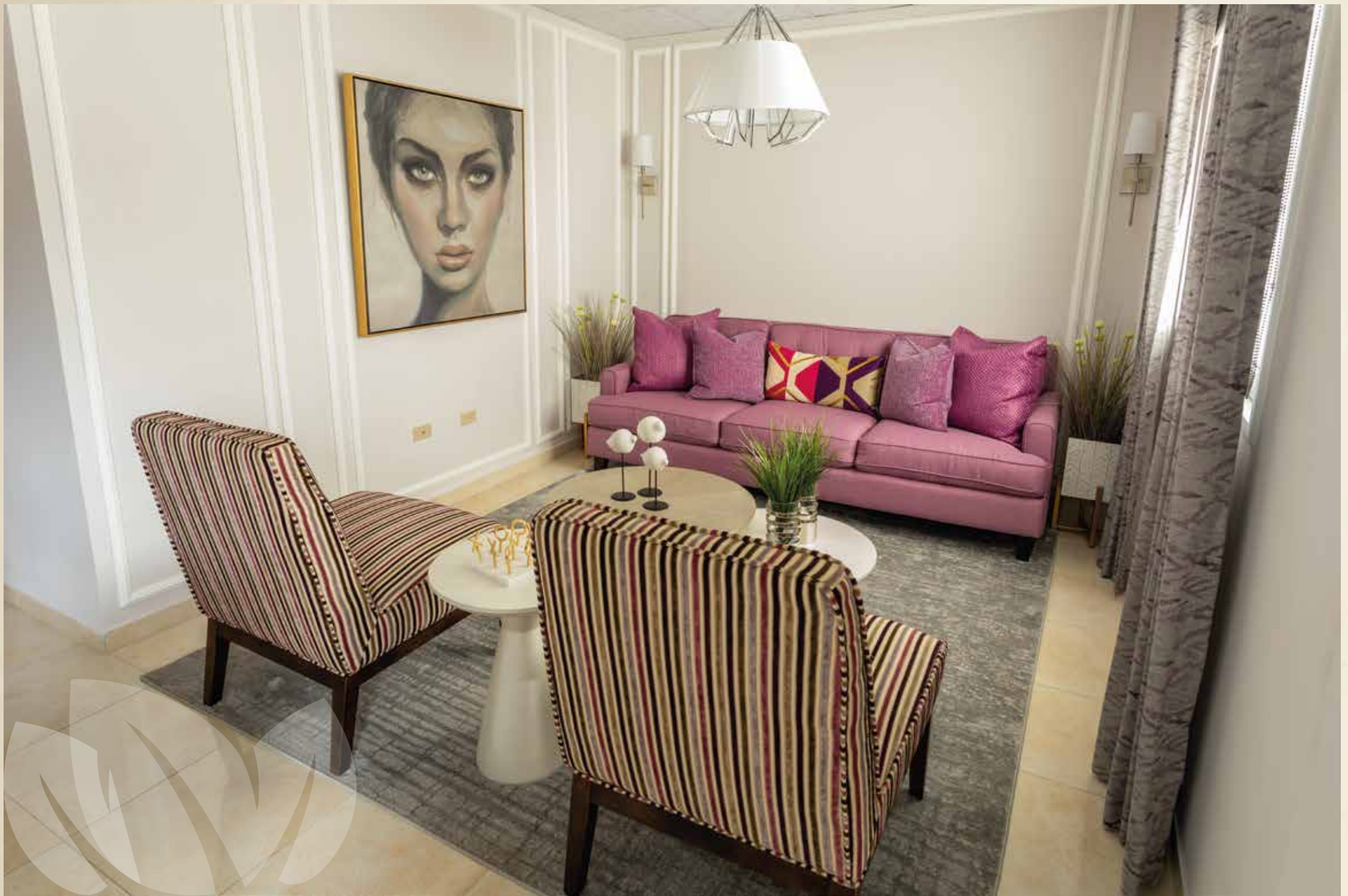
Planta arquitectónica modelo Marieta



Distribución:

- 3 recámaras, 1 baño
- 1 estacionamiento sin techo

- Área abierta: 16.91 m²
- Área cerrada: 63.38m²
- Área total: 80.29 m²
- Lote típico: 170.20 m²



La emoción de decorar
tu nueva casa



Un ambiente para
cada espacio



La alegría de tener
tu propio hogar

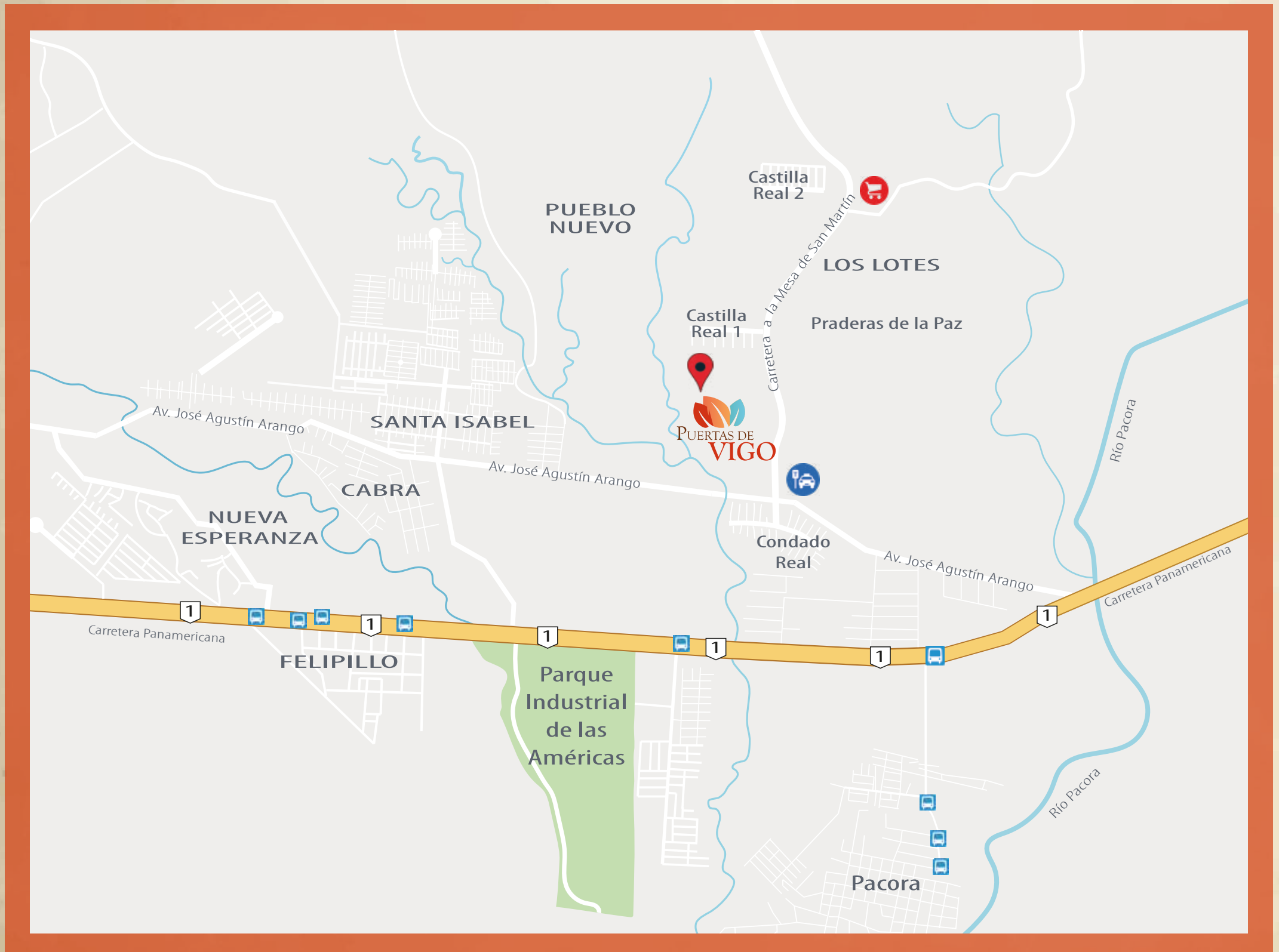
Plan Maestro



Amenidades del proyecto

- Cerca de Comercios
- Parques y zonas verdes
- Cerca perimetral decorativa
- Área de juegos
- Canchas deportivas, lotes para escuela, Iglesia y Policía en Plan Maestro de Puertas de Galicia

Ubicación del proyecto





PUERTAS DE
VIGO



mi casa es
SUCASA

GrupoSucasa.com

 **302-5400**
Vía España

  @gsucasa