



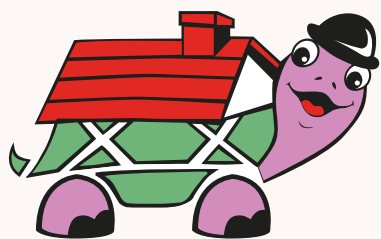
PH

**Fresno**

**Pradera Azul**



BIENVENIDO A TU NUEVO HOGAR **EN PRADERA AZUL**



# Modelo FRESNO



Modelo **FRESNO**



# Planta Arquitectónica Modelo **FRESNO**



- 3 recámaras
- 2 baños
- 2 estacionamientos techados

---

- Lote Típico:  
186.20 m<sup>2</sup>

- Área Abierta:  
43.01 m<sup>2</sup>

- Área Cerrada:  
92.31 m<sup>2</sup>

- Área Total:  
135.32 m<sup>2</sup>



AMPLIOS ESPACIOS PARA CREAR TU PROPIO AMBIENTE



# Acabados Modelo **FRESNO**

- Techo de fibrocemento
- Pisos y azulejos importados
- Cocina revestida de azulejos de piso a techo
- Lavandería cerrada con paredes revestidas de azulejos de piso a techo
- Puertas externas metalizadas
- Cielo raso de Gypsum en sala-comedor y cocina
- Salida eléctrica para A/C en sala y todas las recámaras
- Salida de cable TV en sala y todas las recámaras
- Plomería para agua caliente en cocina, lavandería y ambos baños
- Muebles base y aéreo en cocina con sobre de granito
- Closets con puertas y gavetero en recámara principal
- Closets con puertas en recámaras secundarias
- Mueble bajo lavamanos en ambos baños con sobre de granito
- Ventanas corredizas



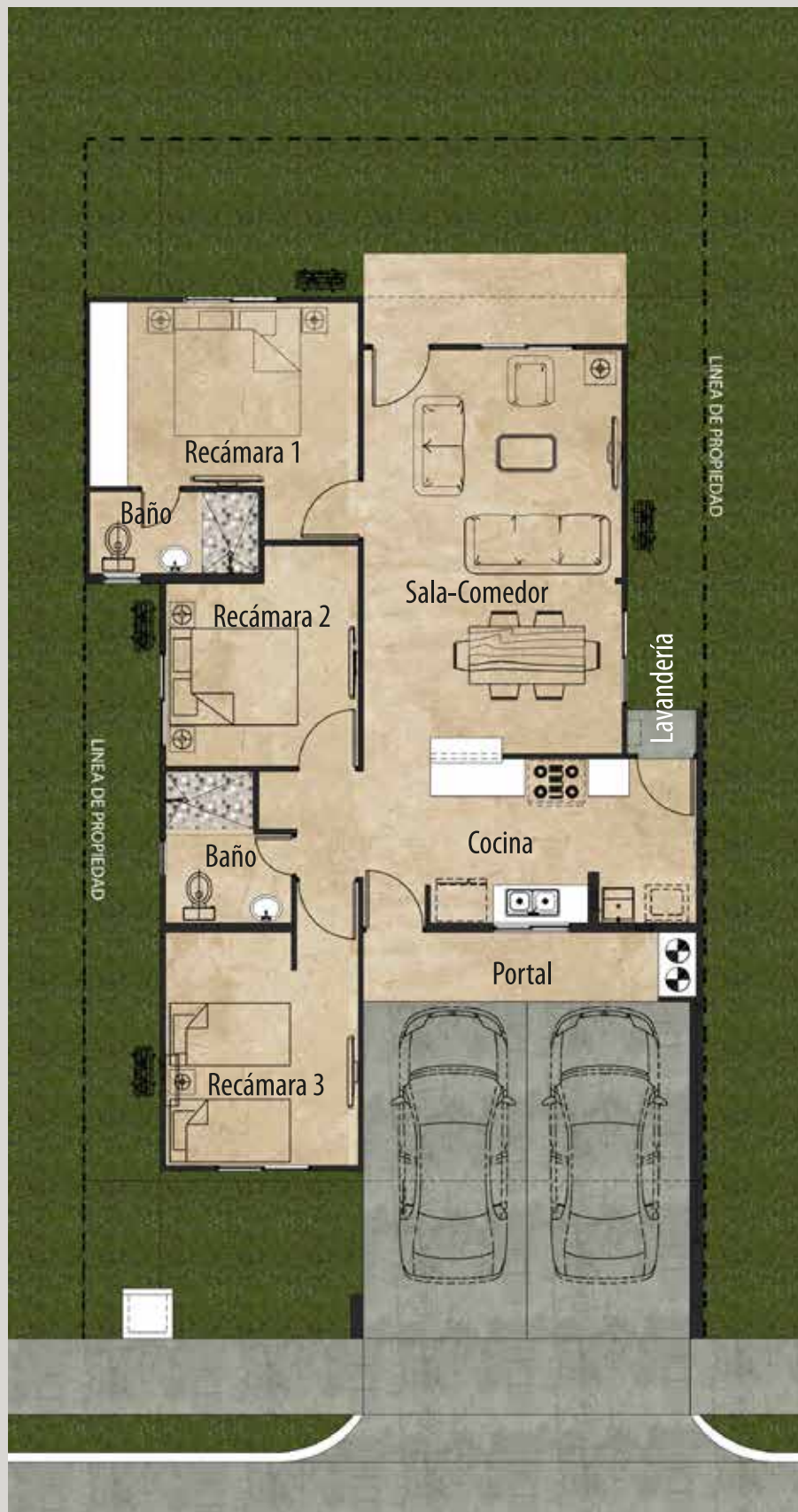
# Modelo FRESNO ESENCIAL



Modelo **FRESNO ESENCIAL**



# Planta Arquitectónica Modelo **FRESNO ESENCIAL**



- 3 recámaras
- 2 baños
- 2 estacionamientos techados

---

- Lote Típico:  
186.20 m<sup>2</sup>

- Área Abierta:  
43.01 m<sup>2</sup>

- Área Cerrada:  
92.31 m<sup>2</sup>

- Área Total:  
135.32 m<sup>2</sup>





UN LUGAR ESPECIAL **PARA VER CRECER TUS SUEÑOS**

# Acabados Modelo **FRESNO ESENCIAL**

- Techo de fibrocemento
- Pisos y azulejos importados
- Cocina revestida de azulejos hasta media altura en pared de estufa y fregador
- Lavandería cerrada con revestimiento de azulejos hasta media altura en pared de lavadero
- Lavamanos de pedestal en los baños
- Puertas externas metalizadas
- Salida eléctrica para A/C en sala y todas las recámaras
- Salida de cable TV en sala y todas las recámaras
- Plomería para agua caliente en cocina, lavandería y ambos baños
- Muebles base y aéreo en cocina con sobre de granito
- Closets con puertas y gavetero en recámara principal
- Ventanas corredizas



# Modelo PALERMO



Modelo **PALERMO**



# Planta Arquitectónica Modelo PALERMO



- 3 recámaras
- 2 baños
- 1 estacionamiento techado

---

- Lote Típico:  
196.00 m<sup>2</sup>

- Área Abierta:  
28.12 m<sup>2</sup>

- Área Cerrada:  
77.37 m<sup>2</sup>

- Área Total:  
105.49 m<sup>2</sup>



DECORA TU HOGAR **COMO SIEMPRE HAS SOÑADO**

# Acabados Modelo PALERMO

- Techo de fibrocemento
- Pisos y azulejos importados
- Puertas externas metalizadas
- Cielo raso de gypsum en sala-comedor
- Salida eléctrica para A/C en todas las recámaras
- Salidas de Cable TV en sala y todas las recámaras
- Plomería para agua caliente en cocina, lavandería y ambos baños
- Muebles base y aéreo en cocina, con sobre de granito
- Closet con puertas corredizas y gavetero en recámara principal
- Lavamanos de pedestal en baño principal y secundario





PARQUES CON **JUEGOS INFANTILES**





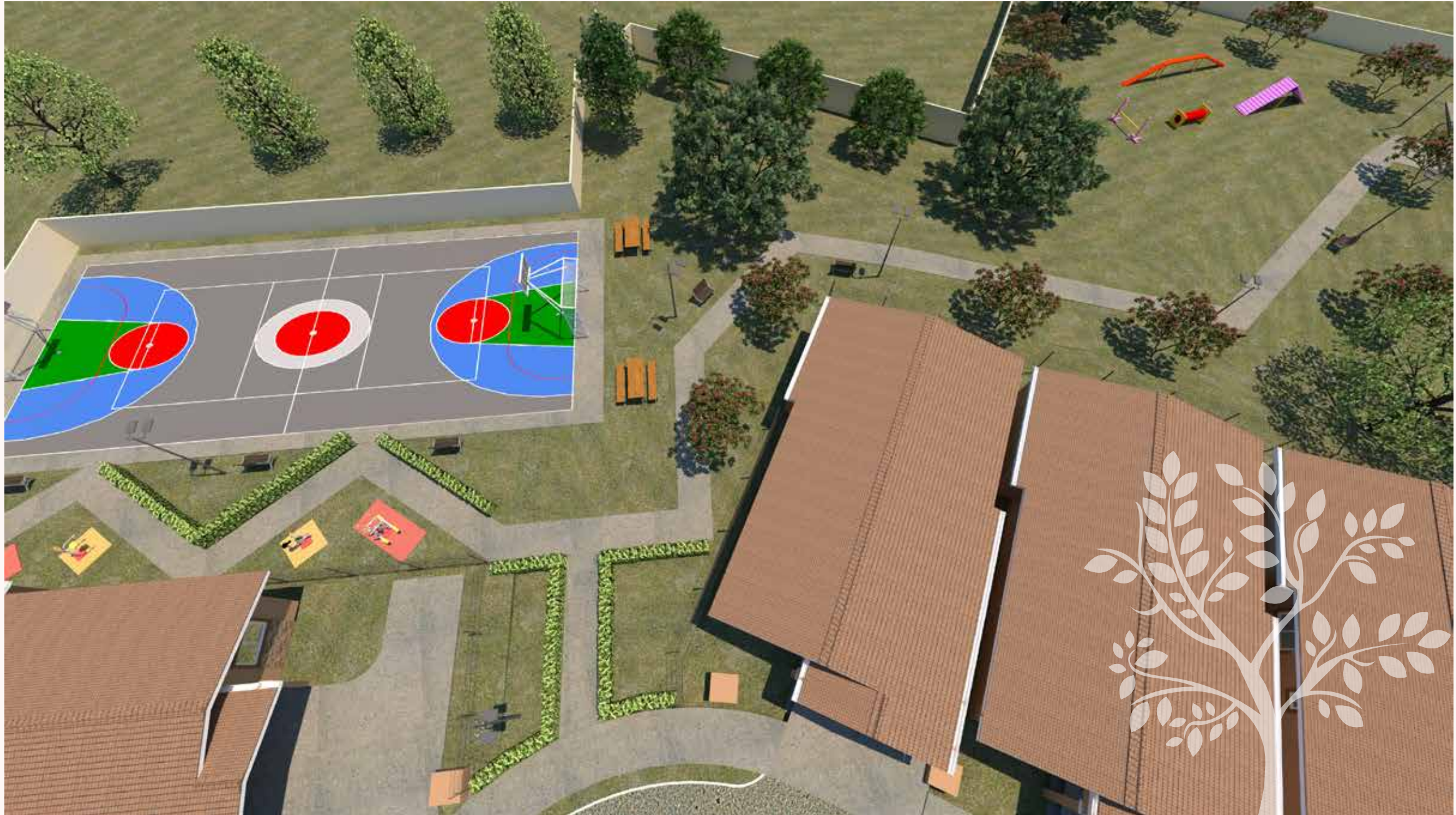
PARQUES Y ÁREAS VERDES **PARA DISFRUTAR TODOS LOS DÍAS**



# VENTAJAS

- Entrada con garita de seguridad
- Cerca perimetral
- Tanque de reserva de agua
- Área social para fiestas
- Gimnasio al aire libre
- Parques infantiles con juegos
- Cancha deportiva multiuso para adultos y niños
- Área para mascotas
- Pradera Azul contará con una sede de SCALA International Schools





CANCHA DEPORTIVA MULTIUSO PARA ADULTOS Y NIÑOS

# PLAN MAESTRO PRADERA AZUL



La Promotora se reserva el derecho de hacer cambios en la forma de la lotificación del residencial.



 Sala de Ventas  
Pradera Azul: 386-9513

  @gsucasa